



Na predaj Rodinné domy postavené z kvalitných materiálov



194 900 €

Kraj:	Trnavský kraj
Okres:	Dunajská Streda
Obec:	Blahová
Ulica:	hlavná
Druh:	Domy
Typ domu:	Rodinný dom
Typ:	Predaj
Úžitková plocha:	

PODROBNÉ INFORMÁCIE

Status:	aktívne	Balkón:	nie
Vlastníctvo:	osobné	Zateplený objekt:	nie
Stav:	novostavba	Terasa:	nie

POPIS NEHNUTEĽNOSTI

Finanzpartner reality Vám ponúka na predaj 4 - izbové rodinné domy v radovej zástavbe v obci Blahová od 194 900€.

DOM B1: Úžitková plocha 98,6 m², dvor 179 m² + zastavaná plocha domu 116 m² a parkovacie státie 26 m²

Cena 214.900 Eur v stave Štandard

DOM A1: Úžitková plocha 98,6 m², dvor 179 m², zastavaná plocha domu 116 m² a parkovacie státie 26 m²

Cena 204.900 Eur v stave Štandard

DOM B3: Úžitková plocha 98,6 m², dvor 211 m² + zastavaná plocha domu 116 m² a parkovacie státie 26 m².

Cena 219.900 Eur v stave Štandard

DOM A3: Úžitková plocha 98,6 m², dvor 156 m² + zastavaná plocha domu 116 m² a parkovacie státie 26 m².

Cena 204.900 Eur v stave Štandard

Moderný projekt 6 tehlových rodinných domov vybavené TEPELNÝMI ČERPADLAMI.

KOLAUDÁCIA: máj - jún 2023

Domy sa predávajú vo vybavení ŠTANDARD s predprípravou na: alarm, klimatizáciu, vonkajšie osvetlenie, digestor a vonkajšie elektrické žalúzie. Disponuje komínom, ktorý je s prípravou na krb v interiéri. Posuvné terasové dvere pre východ na terasu je vovysokokvalitnom prevedení typu HST portál. Rodinné domy su izolované Uhlíkovým polystyrénom. Podlaha izolovaná sklenenou vatou. V cene rodinných domov je keramický obklad v kúpeľni a na toalete. Keramická dlažba - vstup, kúpeľňa, toaleta. Sanita - umývadlo toaleta, vaňa. Laminátová podlaha v ostatných miestnostiach. Interiérové dvere so zárubňami. Vykurovanie je podlahové - vodové zabezpečené tepelným čerpadlom Buderus s integrovaným zásobníkom 190 L.

Dispozícia RD:

B1 + B3 + A1 + A3

Zádverie 8,97 m²

Chodba 8,76 m²

Izba 1 - 11,74 m²

Izba 2 - 11,71 m²

Obývačka s kuchyňou 30,70 m²

Komora 2,54 m²

WC 1,88 m²

Kúpeľňa 6,98 m²

Spálňa 15,40 m²

Spolu: 98,68 m²

Inžinierske siete:

-Rodinné domy sú napojené na verejný vodovod.

-Odpadové vody sú odvádzané do vlastných izolovaných žúmp.

-Zrážkové vody sú odvádzané do retenčných vsakov na vlastnom pozemku.

Pozemok: Rovinatý pozemok so zatrávnenu predzáhradkou, kompletne oplotený.

Areál: Vjazd so spoločnými plochami pre parkovanie. Stredom areálu je vedená spevnená plocha, ktorá slúži ako prístup k jednotlivým rodinným domom. Ku každému domu prislúchajú dve vonkajšie parkovacie státa.

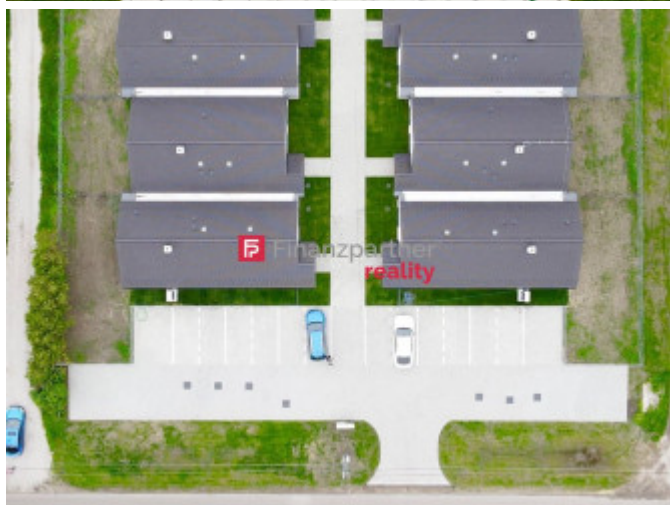
Poloha: Obec Blahová je vzdialená od Bratislavy 30km (pohodlná rýchlostná cesta R7), od Dunajskej Stredy 18km, Senec 23km, Šamorín 23km. V obci sa nachádza pošta, potraviny a obecný úrad.

CENA: Podľa veľkosti domu a pozemku. Možnosť odpočtu DPH + možná dohoda

Cena bez štandardu je znížená o 194 900 €

3D obhliadka: my.matterport.com/show/?m=KZvk4CuLuzX

Video: youtube.com/watch?v=oLTyWGKXvns



REALITNÝ MAKLÉR

Maklér:
Telefón:
E-mail:

PaedDr. Jozef Medgyes...
0905 795 044
jozef.medgyes@fpreality.sk

